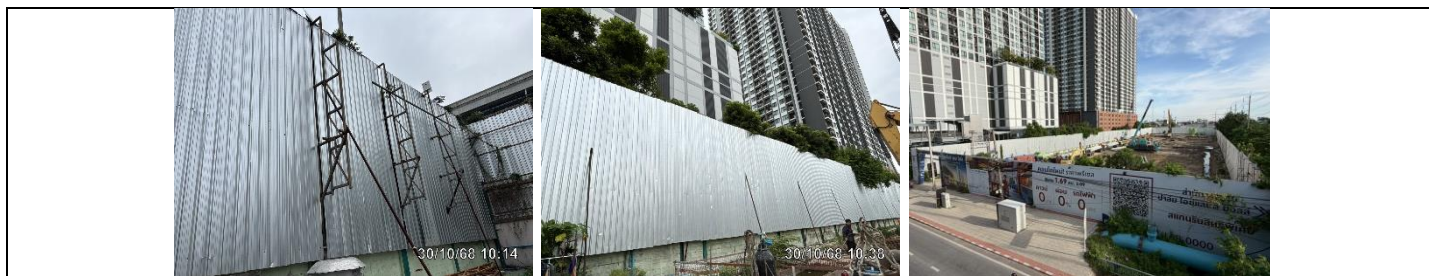


ภาคผนวกที่ 7

ภาพถ่ายผลการปฏิบัติตามมาตรการป้องกันและแก้ไขผลกระทบสิ่งแวดล้อม
และมาตรการติดตามตรวจสอบคุณภาพสิ่งแวดล้อม

ภาพถ่ายผลการปฏิบัติตามมาตรการป้องกันและแก้ไขผลกระทบสิ่งแวดล้อม และมาตรการติดตามตรวจสอบคุณภาพสิ่งแวดล้อม
โครงการแอทมอซ เดอ โซล ทิพพัล สเตชัน (ATMOZ DE SOL THIPPHAWAN STATION) (ระยะก่อสร้าง)
ประจำเดือนกรกฎาคม-ธันวาคม 2568



รูปที่ ผ7.1 รั้ว Metal sheet



รูปที่ ผ7.2 ท่อระบายน้ำชั่วคราวรอบพื้นที่ก่อสร้าง



รูปที่ ผ7.3 ป้ายประชาสัมพันธ์โครงการ



รูปที่ ผ7.4 ช่องทางการรับเรื่องร้องเรียน



รูปที่ ผ7.5 เจ้าหน้าที่จากโครงการเข้าพบผู้พักอาศัยข้างเคียงเป็นประจำ



รูปที่ ผ7.6 เจ้าหน้าที่ฉีดพรมน้ำบริเวณพื้นที่ก่อสร้าง



รูปที่ ผ7.7 หัวฉีดสเปรย์น้ำ (Spray Nozzles)



รูปที่ ผ7.8 ป้ายประชาสัมพันธ์ผลการตรวจวัดคุณภาพสิ่งแวดล้อม




รูปที่ ผ7.9 การตรวจวัดควันดำของยานพาหนะและเครื่องจักรที่ใช้เครื่องยนต์ประเภทดีเซล

ภาพถ่ายผลการปฏิบัติตามมาตรการป้องกันและแก้ไขผลกระทบสิ่งแวดล้อม และมาตรการติดตามตรวจสอบคุณภาพสิ่งแวดล้อม
โครงการแอทโมซ เดอ โซล ทิพวัล สเตชัน (ATMOZ DE SOL THIPPHAWAN STATION) (ระยะก่อสร้าง)
ประจำเดือนกรกฎาคม-ธันวาคม 2568

	
รูปที่ ฎ7.10 ผ้าใบคลุมรถบรรทุก	รูปที่ ฎ7.11 บริเวณปากทางเข้า-ออกโครงการปิดทึบตลอดเวลา
	
รูปที่ ฎ7.12 การล้างล้อรถก่อนออกนอกพื้นที่โครงการ	รูปที่ ฎ7.13 เสาเชื่อมเจาะ
	
รูปที่ ฎ7.14 การสำรวจถ่ายภาพสภาพรั้วกำแพงบ้าน และตัวอาคาร/บ้านติดพื้นที่โครงการ	รูปที่ ฎ7.15 วิศวกรดูแลการก่อสร้าง
	
รูปที่ ฎ7.16 ป้ายประชาสัมพันธ์บริเวณด้านข้างรถขนส่ง	รูปที่ ฎ7.17 ป้ายควบคุมน้ำหนักรถบรรทุก
	
รูปที่ ฎ7.18 แผ่นเหล็กปูพื้น	รูปที่ ฎ7.19 ป้ายจราจรจำกัดความเร็วรถและป้ายกวดัดับเครื่องยนต์




ภาพถ่ายผลการปฏิบัติตามมาตรการป้องกันและแก้ไขผลกระทบสิ่งแวดล้อม และมาตรการติดตามตรวจสอบคุณภาพสิ่งแวดล้อม
โครงการแอตโมซ เดอ โซล ทิพวัล สเตชัน (ATMOZ DE SOL THIPPHAWAN STATION) (ระยะก่อสร้าง)
ประจำเดือนกรกฎาคม-ธันวาคม 2568

	
<p>รูปที่ ผ7.20 ป้ายชื่อโครงการ</p>	<p>รูปที่ ผ7.21 ลูกศรแสดงทิศทางเข้าโครงการ</p>
	
<p>รูปที่ ผ7.22 เจ้าหน้าที่รักษาความปลอดภัย (รปภ.)</p>	<p>รูปที่ ผ7.23 พื้นที่จอดรถบรรทุกภายในโครงการ</p>
	
<p>รูปที่ ผ7.24 ห้องน้ำสำหรับคนงาน</p>	<p>รูปที่ ผ7.25 ระบบบำบัดน้ำเสียสำเร็จรูปชนิดเติมอากาศ</p>
	
<p>รูปที่ ผ7.26 คนงานดูแลความสะอาดห้องน้ำ</p>	<p>รูปที่ ผ7.27 เจ้าหน้าที่ดูแลถังบำบัดน้ำเสีย</p>
	
<p>รูปที่ ผ7.28 ลูกเหม็นไล่แมลง และสัตว์รบกวนต่างๆ</p>	<p>รูปที่ ผ7.29 รายชื่อสัตว์ป่าสงวนและสัตว์ป่าคุ้มครอง และบทลงโทษตามพระราชบัญญัติสงวนและคุ้มครองสัตว์ป่า พ.ศ. 2562</p>


ภาพถ่ายผลการปฏิบัติตามมาตรการป้องกันและแก้ไขผลกระทบสิ่งแวดล้อม และมาตรการติดตามตรวจสอบคุณภาพสิ่งแวดล้อม
โครงการแอทโมส เดอ โซล ทิพวัล สเตชัน (ATMOZ DE SOL THIPPHAWAN STATION) (ระยะก่อสร้าง)
ประจำเดือนกรกฎาคม-ธันวาคม 2568

	
<p>รูปที่ ผ7.30 ป้ายระบุข้อความ “หากพบเห็นสัตว์ป่าในพื้นที่ก่อสร้างให้ย้ายสัตว์ป่าออกไปไว้ในพื้นที่ธรรมชาติข้างเคียง”</p>	<p>รูปที่ ผ7.31 ถังสำรองน้ำใช้</p>
	
<p>รูปที่ ผ7.32 ป้ายประหยัดน้ำ</p>	<p>รูปที่ ผ7.33 บ่อดักขยะ</p>
	
<p>รูปที่ ผ7.34 ถังมูลฝอยพร้อมฝาปิด</p>	<p>รูปที่ ผ7.35 ป้ายประหยัดไฟฟ้า</p>
	
<p>รูปที่ ผ7.36 สัญญาณไฟเตือน ไฟกระพริบ</p>	<p>รูปที่ ผ7.37 สภาพทางเท้า</p>
	
<p>รูปที่ ผ7.38 ถังดับเพลิงเคมีภายในพื้นที่ก่อสร้าง</p>	<p>รูปที่ ผ7.39 จุดรวมพลภายในพื้นที่โครงการ</p>

ภาพถ่ายผลการปฏิบัติตามมาตรการป้องกันและแก้ไขผลกระทบสิ่งแวดล้อม และมาตรการติดตามตรวจสอบคุณภาพสิ่งแวดล้อม
โครงการแอทโมส เดอ โซล ทิพพัล สเตชัน (ATMOZ DE SOL THIPPHAWAN STATION) (ระยะก่อสร้าง)
ประจำเดือนกรกฎาคม-ธันวาคม 2568

	
รูปที่ ฎ7.40 เจ้าหน้าท่ีความปลอดภ้ย (จป.)	รูปที่ ฎ7.41 กล้องวงจรปิด
	
รูปที่ ฎ7.42 ป้ายเตือนห้ามมิให้ผู้ท่ีไม่เกี่ยวข้องเข้าไภยในบริเวณพื้นที่ก่อสร้าง	รูปที่ ฎ7.43 ชุดการแต่งตัวของคนงาน
	
รูปที่ ฎ7.44 ป้ายกฎระเบียบการแต่งกายของคนงาน	รูปที่ ฎ7.45 หัวหน้าคนงาน
	
รูปที่ ฎ7.46 ไฟฟ้าส่องสว่าง	รูปที่ ฎ7.47 อุปกรณ์ปฐมพยาบาลเบื้องต้น
	
รูปที่ ฎ7.48 คนงานสวมใส่อุปกรณ์คุ้มครองความปลอดภัยส่วนบุคคล	รูปที่ ฎ7.49 พื้นที่ล้างมือพร้อมสบู่ ในพื้นที่ก่อสร้าง

ภาพถ่ายผลการปฏิบัติตามมาตรการป้องกันและแก้ไขผลกระทบสิ่งแวดล้อม และมาตรการติดตามตรวจสอบคุณภาพสิ่งแวดล้อม
โครงการแอทโมส เดอ โซล ทิพวัล สเตชัน (ATMOZ DE SOL THIPPHAWAN STATION) (ระยะก่อสร้าง)
ประจำเดือนกรกฎาคม-ธันวาคม 2568

	
รูปที่ ผ7.50 คนงานก่อสร้างสวมหน้ากากอนามัย	รูปที่ ผ7.51 ห้องพักคนงาน บริเวณบ้านพักคนงาน
	
รูปที่ ผ7.52 ถังเก็บน้ำใช้ บริเวณบ้านพักคนงาน	รูปที่ ผ7.53 ห้องน้ำชาย-หญิง บริเวณบ้านพักคนงาน
	
รูปที่ ผ7.54 ถังบำบัดน้ำเสียสำเร็จรูปชนิดเติมอากาศ บริเวณบ้านพักคนงาน	รูปที่ ผ7.55 รางระบายน้ำฝน บริเวณบ้านพักคนงาน
	
รูปที่ ผ7.56 ถังรองรับมูลฝอย บริเวณบ้านพักคนงาน	รูปที่ ผ7.57 เจ้าหน้าที่ดูแลประจำบ้านพักคนงาน
	
รูปที่ ผ7.58 ระบบไฟฟ้าส่องสว่าง บริเวณบ้านพักคนงาน	รูปที่ ผ7.59 ถังดับเพลิงมือถือ บริเวณบ้านพักคนงาน

ภาพถ่ายผลการปฏิบัติตามมาตรการป้องกันและแก้ไขผลกระทบสิ่งแวดล้อม และมาตรการติดตามตรวจสอบคุณภาพสิ่งแวดล้อม
โครงการแอตโมซ เดอ โซล ทิพพาว์ สเตชัน (ATMOZ DE SOL THIPPHAWAN STATION) (ระยะก่อสร้าง)
ประจำเดือนกรกฎาคม-ธันวาคม 2568

	
<p>รูปที่ ๗7.60 ป้ายประชาสัมพันธ์ บริเวณด้านหน้าพื้นที่บ้านพัก คนงาน</p>	<p>รูปที่ ๗7.61 ป้ายกฎระเบียบการปฏิบัติภายในบ้านพักคนงาน</p>
	
<p>รูปที่ ๗7.62 ป้ายกำหนดบทลงโทษ</p>	<p>รูปที่ ๗7.63 กล้องวงจรปิด บริเวณบ้านพักคนงาน</p>
	
<p>รูปที่ ๗7.64 รั้วล้อมรอบพื้นที่บ้านพักคนงาน</p>	<p>รูปที่ ๗7.65 พื้นที่ล้างมือพร้อมสบู่บริเวณพื้นที่บ้านพักคนงาน</p>
	
<p>รูปที่ ๗7.66 พื้นที่จอดรถ บริเวณบ้านพักคนงาน</p>	<p>รูปที่ ๗7.67 ทาวเวอร์เครน</p>
	
<p>รูปที่ ๗7.68 Line official account</p>	<p>รูปที่ ๗7.69 สำเนากรมธรรม์ประกันภัย</p>